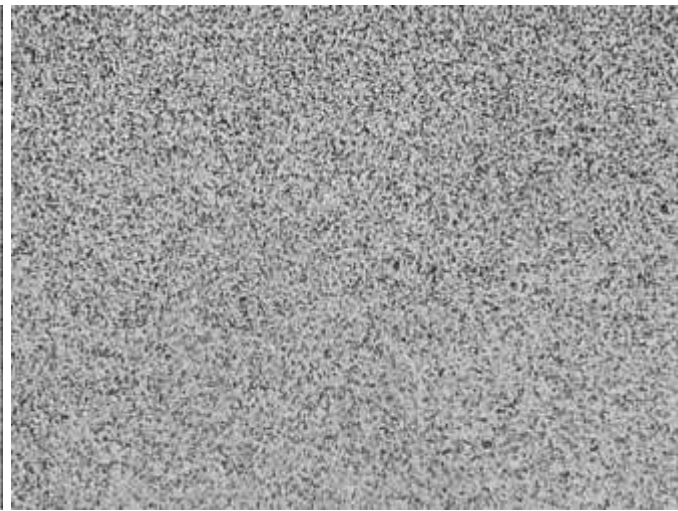
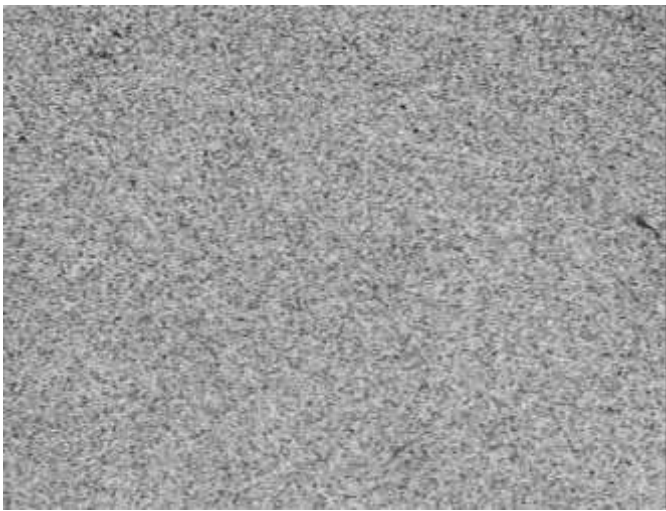
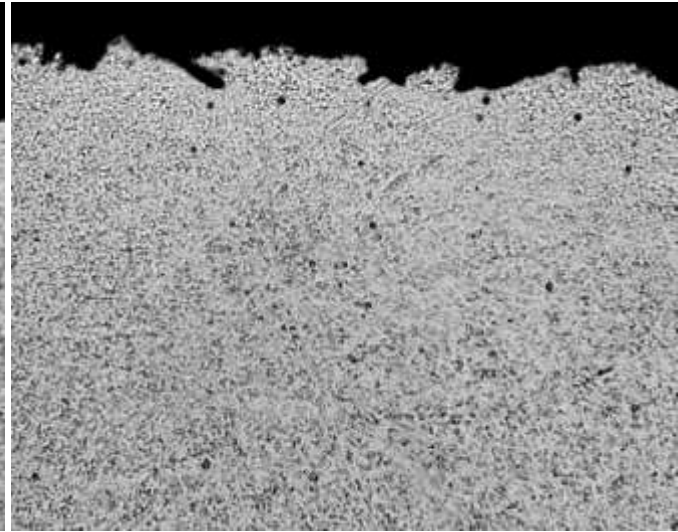
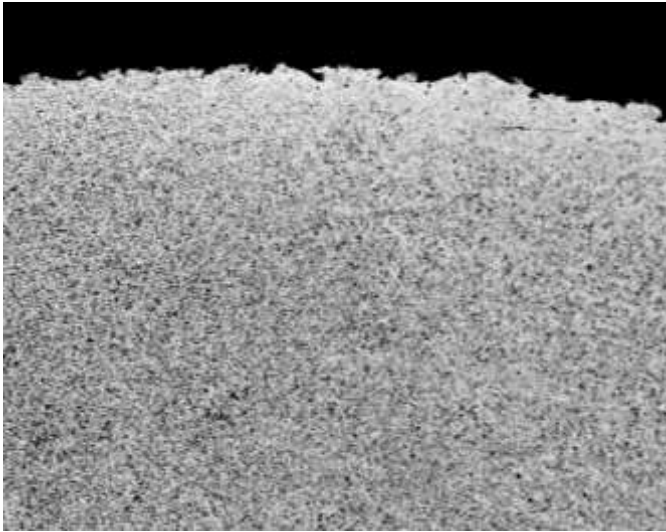


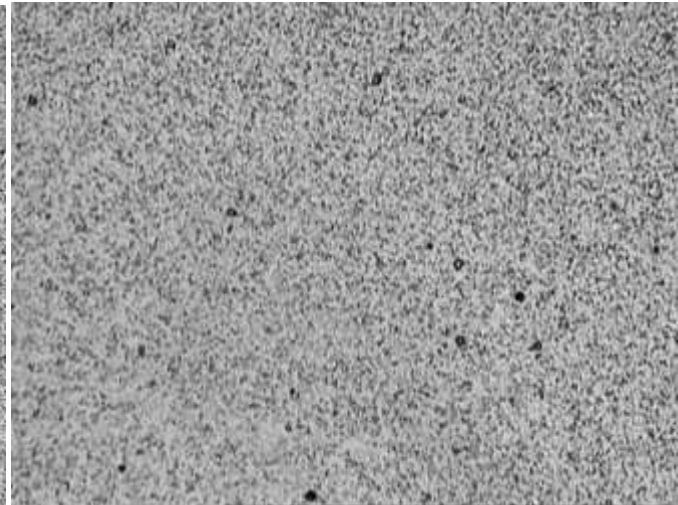
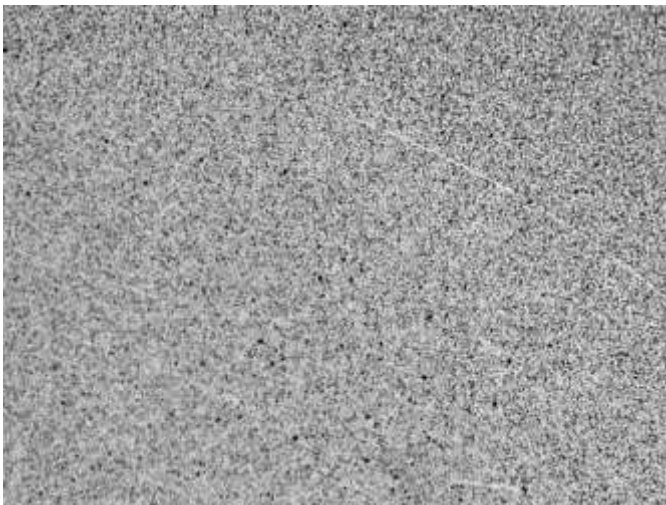
Окисный слой до 40 мкм

X200

периферия



$\frac{1}{2}$ радиуса

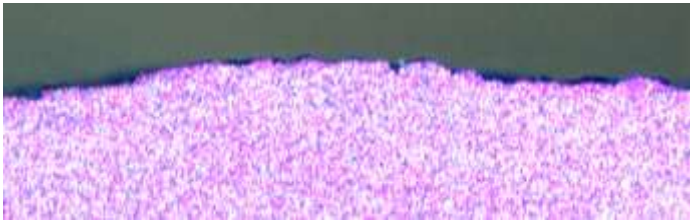


X200

центр

x500

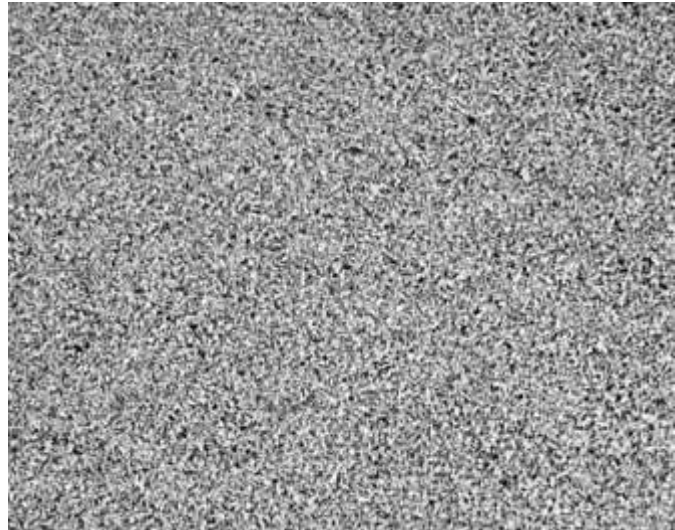
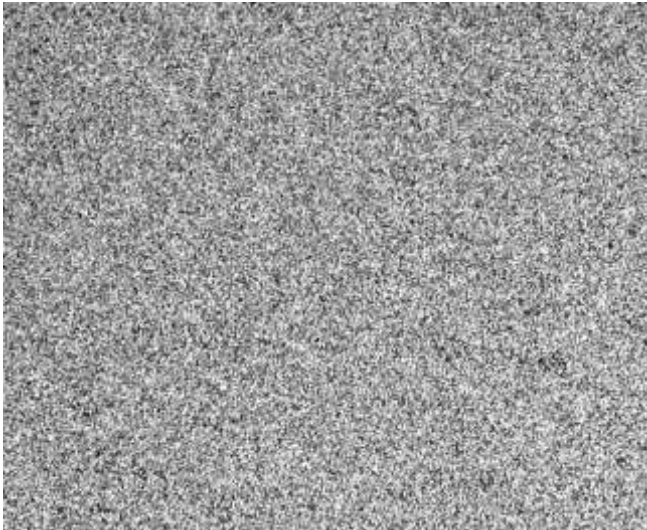
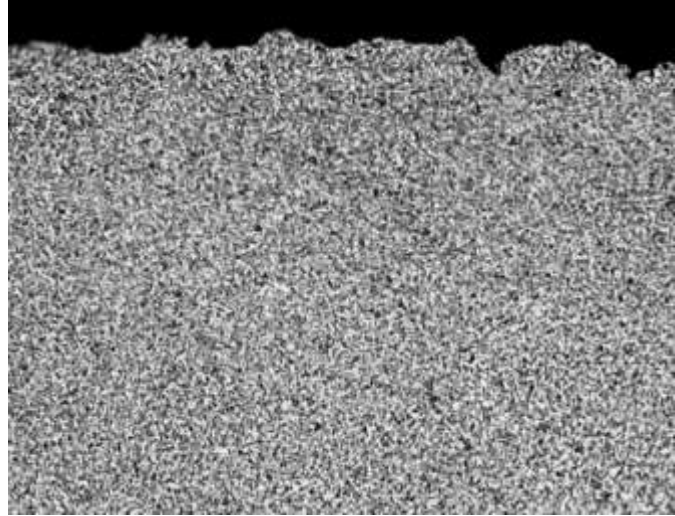
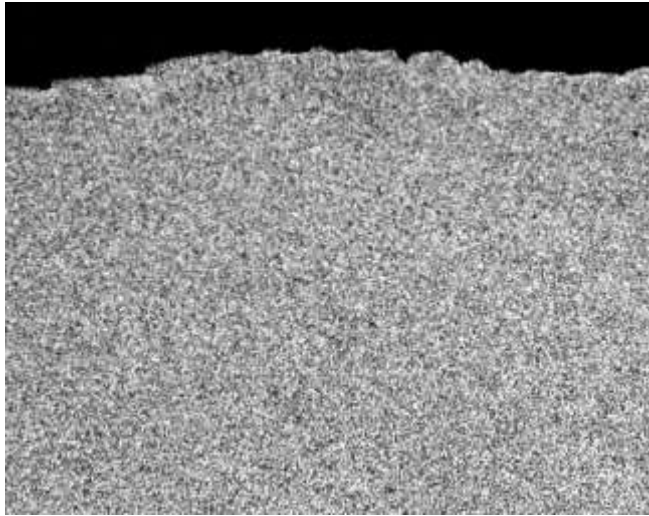
Рисунок 1 – Структурное состояние проволоки Ø2,5 мм титанового сплава марки BT16 в нагартованном состоянии, поперечное сечение, светлое поле



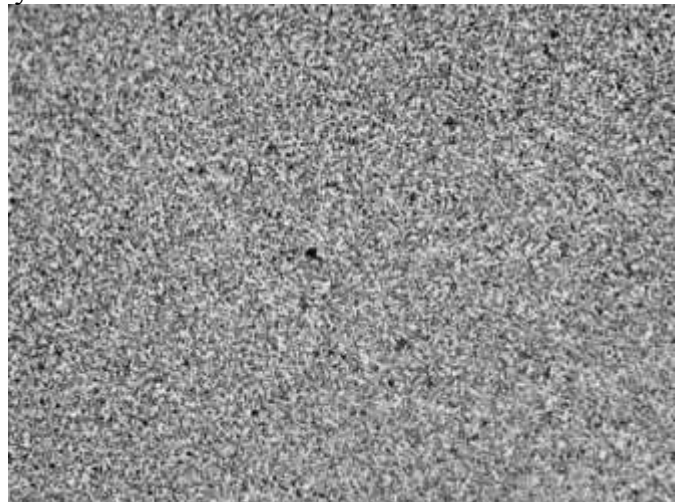
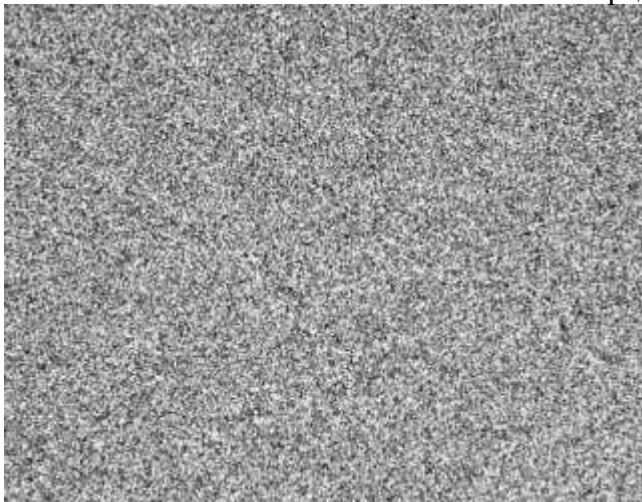
Окисный слой отсутствует

X200

периферия



$\frac{1}{2}$ радиуса



X200

центр

x500

Рисунок 2 – Структурное состояние проволоки Ø3,0 мм титанового сплава марки BT16 в нагартованном состоянии, поперечное сечение, светлое поле